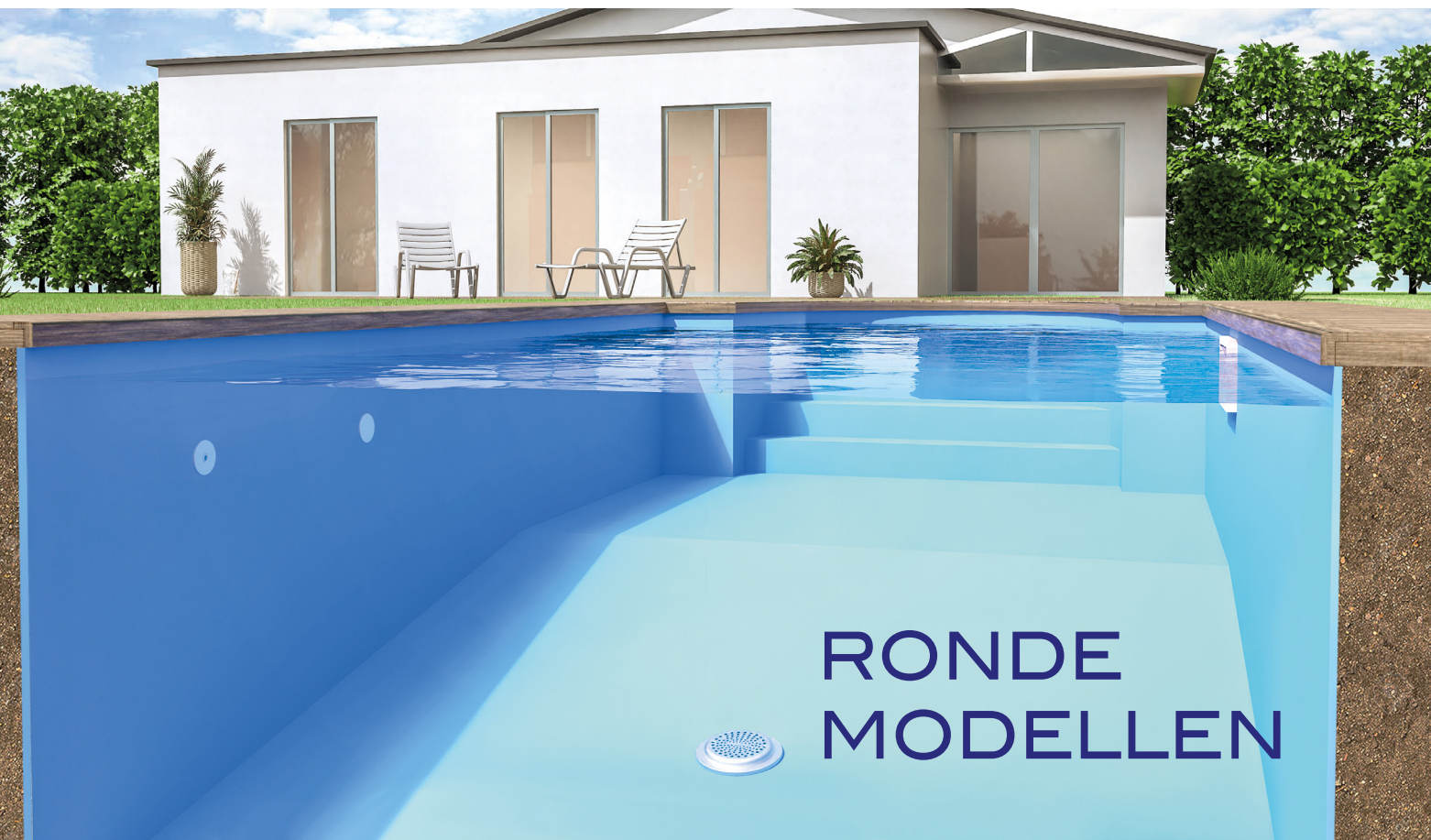


OPENGEWERKT AANZICHT



RONDE MODELLEN



VIERKANTE MODELLEN



AANVULLENDE ROESTVRIJ STALEN INBOUWDELEN VOOR EEN PERFECTE AFWERKING :

Inox SLIM Skimmer - 56313 - 56316
Inox Skimmerkader- 74101 pe.
LumiPlus FlexiNiche, compleet gamma van roestvrij staal
Inox Skimmer - 73501 - 73502

ONDERHOUD VAN ROESTVRIJ STAAL: FREQUENTIE IS AFHANKELIJK VAN OMGEVING EN CHLORERING VAN HET ZWEMBAD

OMGEVING VAN HET ZWEMBAD	CHLORERING	ONDERHOUDSFREQUENTIE	REINIGING & ONDERHOUD	REINIGINGSFREQUENTIE
Buitenbaden, binnenland	Chloor	Standaard	Afspoelen met schoon water	Wekelijks
			Wassen met water en zeep	Maandelijks
Buitenbaden, binnenland	Zout	Hoog	Afspoelen met schoon water	Wekelijks
			Wassen met water en zeep	Wekelijks
			Verwijder alle roest of vlekken met een nylon borstel	Maandelijks
Buitenbaden, kustgebieden	Chloor of zout	Hoog	Afspoelen met schoon water	Wekelijks
			Wassen met water en zeep	Wekelijks
			Verwijder alle roest of vlekken met een nylon borstel	Maandelijks
Binnenbaden, overal	Chloor of zout	Hoog	Afspoelen met schoon water	Wekelijks
			Wassen met water en zeep	Wekelijks
			Verwijder alle roest of vlekken met een nylon borstel	Maandelijks

Tips van AstralPool voor een langere levensduur van inox onderdelen

Verzeker u ervan dat het zwembadwater binnen de volgende waarden blijft :

pH 7,2 - 7,6

Alkaliteit : 100-175 ppm

Ontsmetting met Chloor : 0,5-2 g/m³

Ontsmetting met Broom : 2-5 g/m³

Gebruik geen ontstemsysteem op basis van zout indien chloorwaarde > 6000 ppm.

Waterhardheid: 150-250 ppm.

Maak het zwembad elke week schoon totdat je de ideale reinigingsfrequentie voor het zwembad vindt.

Kieren, voegen en de waterlijn moeten altijd schoon zijn.

Controleer bij startblokken vooral het onderste deel om roestvorming door condens te voorkomen.



STIJL

EEN ASSORTIMENT INBOUWDELEN
VAN ROESTVRIJ STAAL

ASTRALPOOL 

VOOR MEER INFORMATIE
www.astralpool.com

FLUIDRA S.A.
www.fluidra.com

ASTRALPOOL 

ROESTVRIJ STAAL

Het gebruik van roestvrij staal AISI 316-L in onze zwembaden biedt vele voordelen in vergelijking tot traditionele materialen.

Daarom introduceert AstralPool, wereldleider in de productie en distributie van zwembadapparatuur, een assortiment inbouwdelen van 316-L Inox dat perfect is voor zowel aanbouw, renovatie als verbetering van het zwembad.



1. MEER OPLOSSINGEN VOOR EEN PERFECTE AFWERKING

- Een modern ontwerp met een ronde of vierkante afwerking
- Betere integratie met het bassin
- Dankzij het nieuwe design worden mogelijke onvolkomenheden en installatie afgedekt.

2. EENVOUDIGE INSTALLATIE

- Er zijn oplossingen voor prefab- en betonnen zwembaden verkrijgbaar, in diverse lengtes voor een eenvoudige installatie
- Verenigbaar met alle verwisselbare accessoires (kunststof en rvs)
 - Speciale afwerking en gladde randen voor liners, gemakkelijk te hanteren en te installeren.

3. ONDERHOUDSGEMAK

- Eenvoudig te reinigen dankzij het nieuwe design
- Geen zichtbare schroeven; dit voorkomt roestvorming.

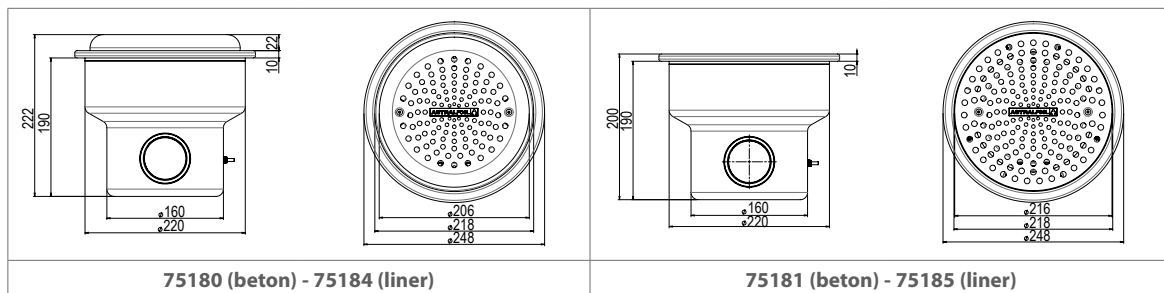
ROND

BODEMPUT



Code	Soort zwembad	Soort afdekking	Vorm van afwerking	Afmetingen	Doorstroomsnelheid	Uitlaat
75180	BETON	TURBULENTIEBREKER	ROND	Ø 250 x 230	13 m³/uur	2"
75181	BETON		ROND	Ø 250 x 110	13 m³/uur	2"
75184	LINER	TURBULENTIEBREKER	ROND	Ø 250 x 230	13 m³/uur	2"
75185	LINER		ROND	Ø 250 x 110	13 m³/uur	2"

AFMETINGEN



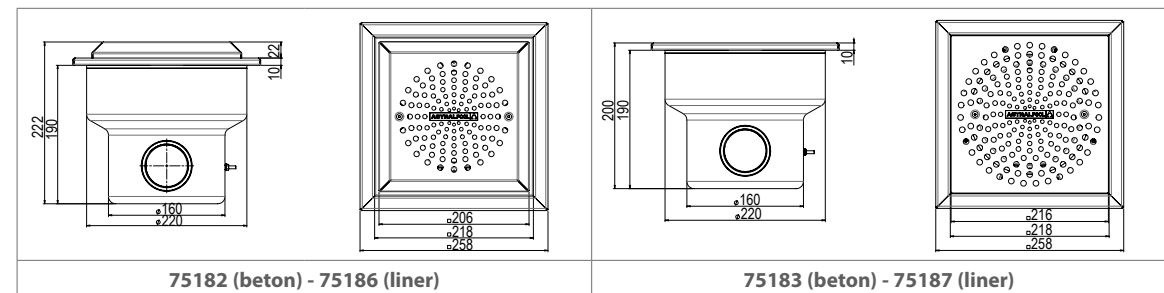
VIKANT

BODEMPUT

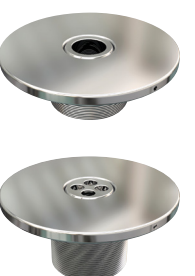


Code	Soort zwembad	Soort afdekking	Vorm van afwerking	Afmetingen	Doorstroomsnelheid	Uitlaat
75182	BETON	TURBULENTIEBREKER	VIKANT	250 x 250 x 230	13 m³/uur	2"
75183	BETON		VIKANT	250 x 250 x 110	13 m³/uur	2"
75186	LINER	TURBULENTIEBREKER	VIKANT	250 x 250 x 230	13 m³/uur	2"
75187	LINER		VIKANT	250 x 250 x 110	13 m³/uur	2"

AFMETINGEN



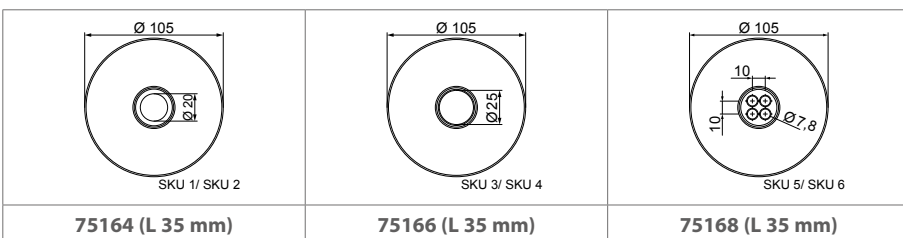
RETOURINLAAT



Code	Soort zwembad	Kogeldiameter	Vorm van afwerking	Afmetingen	Doorstroomsnelheid	Uitlaat
75164	BETON*	Ø 20 mm	ROND	Ø 105 x L 35 mm	4,50 m³/uur	1 - 1/2"
75165	BETON*	Ø 20 mm	ROND	Ø 105 x L 50 mm	4,50 m³/uur	1 - 1/2"
75166	BETON*	Ø 25 mm	ROND	Ø 105 x L 35 mm	7,00 m³/uur	1 - 1/2"
75167	BETON*	Ø 25 mm	ROND	Ø 105 x L 50 mm	7,00 m³/uur	1 - 1/2"
75168	BETON*	4 x 8 mm	ROND	Ø 105 x L 35 mm	2,90 m³/uur	1 - 1/2"
75169	BETON*	4 x 8 mm	ROND	Ø 105 x L 50 mm	2,90 m³/uur	1 - 1/2"

* Voor bekledingen gebruikt u adapters 75178/75179

AFMETINGEN



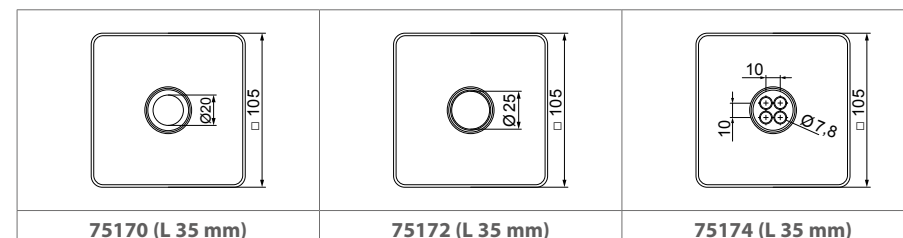
RETOURINLAAT



Code	Soort zwembad	Kogeldiameter	Vorm van afwerking	Afmetingen	Doorstroomsnelheid	Uitlaat
75170	BETON*	Ø 20 mm	VIKANT	105 x 105 x L 35 mm	4,50 m³/uur	1 - 1/2"
75171	BETON*	Ø 20 mm	VIKANT	105 x 105 x L 50 mm	4,50 m³/uur	1 - 1/2"
75172	BETON*	Ø 25 mm	VIKANT	105 x 105 x L 35 mm	7,00 m³/uur	1 - 1/2"
75173	BETON*	Ø 25 mm	VIKANT	105 x 105 x L 50 mm	7,00 m³/uur	1 - 1/2"
75174	BETON*	4 x 8 mm	VIKANT	105 x 105 x L 35 mm	2,90 m³/uur	1 - 1/2"
75175	BETON*	4 x 8 mm	VIKANT	105 x 105 x L 50 mm	2,90 m³/uur	1 - 1/2"

* Voor bekledingen gebruikt u adapters 75178/75179

AFMETINGEN

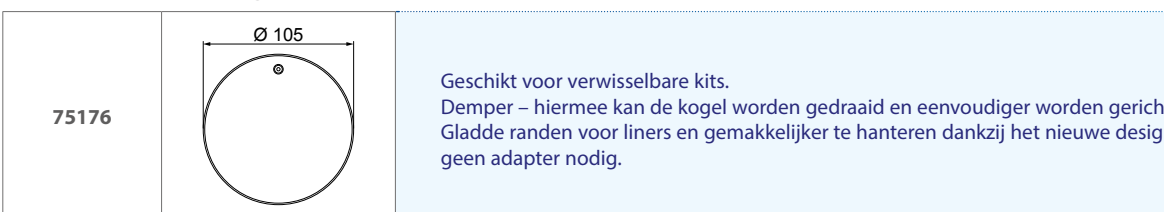


AANZUIGOPENING

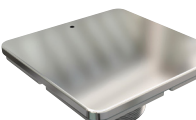


Code	Soort zwembad	Kogeldiameter	Vorm van afwerking	Afmetingen	Doorstroomsnelheid	Uitlaat
75176	BETON		ROND	Ø 105 x 45 mm		1 - 1/2"

AFMETINGEN

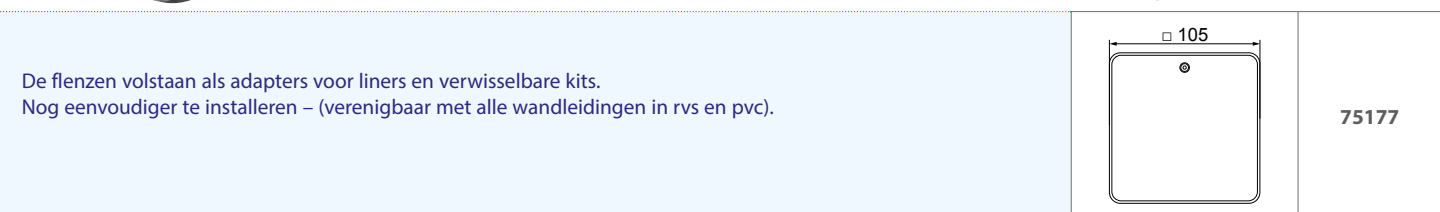


AANZUIGOPENING

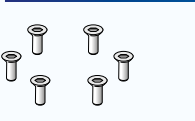


Code	Soort zwembad	Kogeldiameter	Vorm van afwerking	Afmetingen	Doorstroomsnelheid	Uitlaat
75177	BETON		VIKANT	105 x 105 x 45 mm		1 - 1/2"

AFMETINGEN

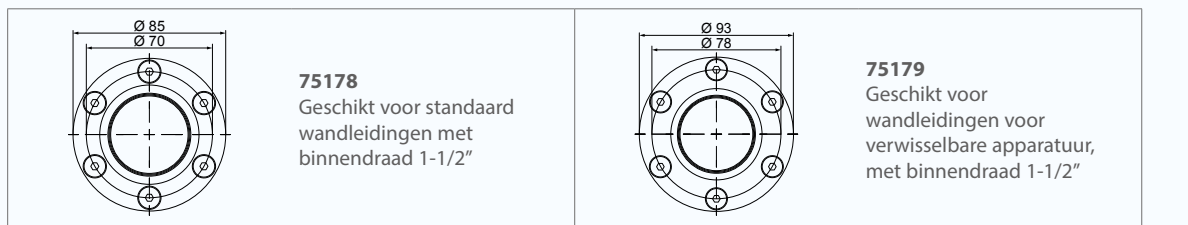


RETOURINLAAT / AANZUIGOPENING VOOR LINERS



Code	Soort zwembad	Afmetingen	Diameter schroeven	Aantal schroeven
75178	BEKLEDINGSADAPTER	Ø EXT. 85 mm	Ø 70 mm	6 x M6
75179	BEKLEDINGSADAPTER voor VERWISSELBARE	Ø EXT. 93 mm	Ø 78 mm	6 x M6

AFMETINGEN



GESCHIKT VOOR LINERS